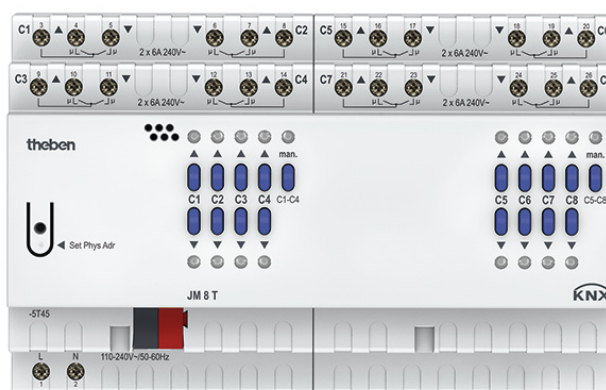


KNX Actionneurs rail DIN et passerelles

Description des fonctions

- Actionneur de stores à 8 canaux FIX2
- Pour la commande des entraînements de stores, volets roulants, dispositifs de protection contre le soleil et contre les regards indiscrets, lucarnes et volets de ventilation
- Commande manuelle sur l'appareil (même sans tension de bus)
- Affichage de l'état de commutation de chaque canal (montée et descente) via des LED
- Contacts libres de potentiel (montée et descente) par canal
- Fonction de duplication pour un paramétrage rapide

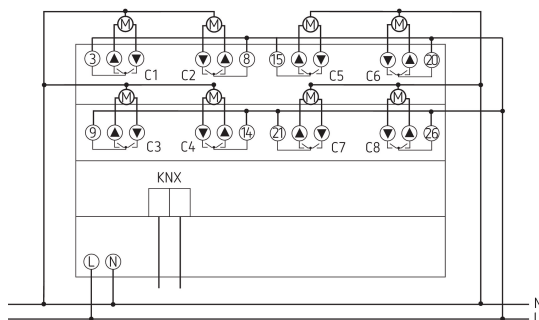


Caractéristiques techniques

JM 8 T KNX	
Tension de service KNX	Tension du bus, ≤ 4 mA
Tension d'alimentation	110 V AC - 240 V AC, 50 Hz - 60 Hz
Consommation stand-by	$\sim 0,5$ W
Fréquence	50 - 60 Hz
Nombre de canaux	8
Largeur	8 modules
Type de montage	Rail DIN
Type de raccordement	Bornes à vis Raccordement du bus : Borne de bus KNX

JM 8 T KNX	
Section de câble maximale	Rigide : $0,5$ mm ² ($\varnothing 0,8$) jusqu'à 6 mm ² Toron avec bague d'extrémité : $0,5$ mm ² à 4 mm ²
Sortie	Contact à fermeture, 6 A
Sortie de commutation	Libre de potentiel, pour TBTS, lorsque l'ensemble appareil passe SELV
Température ambiante	-5°C ... 45°C
Indice de protection	IP 20
Classe de protection	II selon EN 60 669

Schémas de raccordement



Sous réserve de modifications ou d'erreurs

Pour plus d'informations, consulter: www.theben.fr/produit/4940255

Les données de charge sont déterminées avec des illuminants sélectionnés à titre d'exemple et sont donc des données typiques en raison du grand nombre de produits disponibles.

Plans d'encombrement

